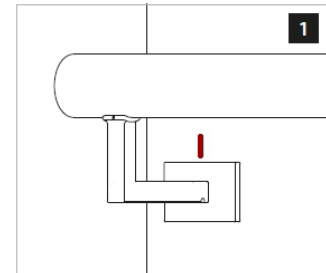


Montageanleitung

- Wandhandlauf Q-Line 40x40

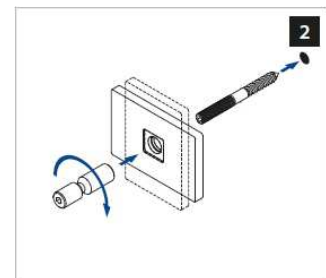
1.) Konsolen anschrauben und Bohrlöcher anzeichnen.

- Achten Sie darauf dass die Konsolen im Rechten Winkel (90°) zum Handlauf steht

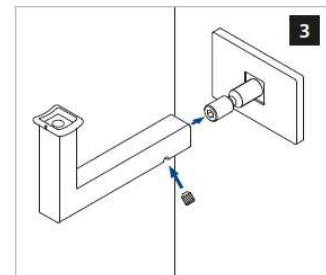


2.) Bohrlöcher Erstellen $\varnothing 10\text{mm}$ für Dübel $\varnothing 10\text{mm}$. Folgend Wandscheibe aufschieben und Innenzylinder aufschrauben.

- Wandscheibe kann wahlweise senkrecht oder waagrecht angebracht werden



3.) Konsolen auf Innenzylinder aufschieben und mittels Klemmschraube (Madenschraube) festziehen.



4.) Handlauf mittels Zylinderkopfschrauben anschrauben.

